

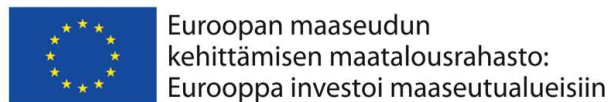
Pohjois-Karjalan vihannestoimialan kehittämistarveanalyysi

#VihanneksiaViljelyyn

Vihannesviljelystä uutta suuntaa kasvinviljelytilalle

Webinaari 3.2.2021

Susanne Heiska, Luke



Euroopan maaseudun
kehittämisen maatalousrahasto:
Eurooppa investoi maaseutualueisiin

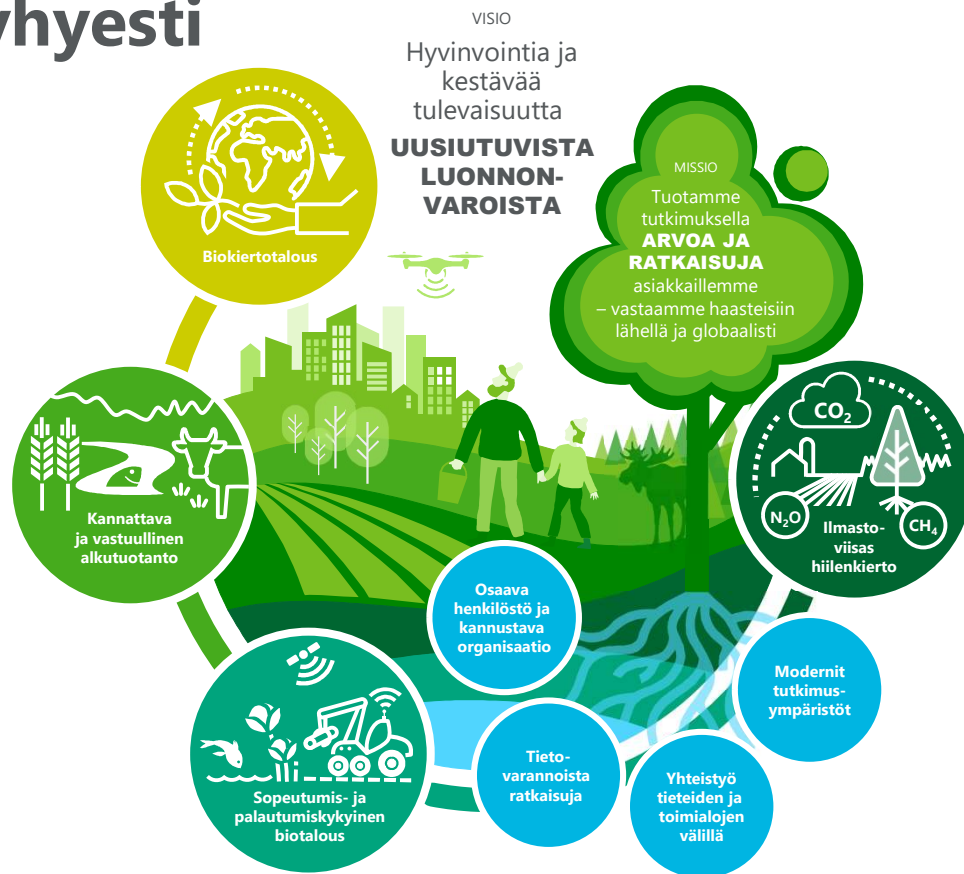


Elinkeino-, liikenne- ja
ympäristökeskus



MAASEUTU 2020

Luke lyhyesti



125 M€

Liikevaihto

73 M€

Valtion budjettirahoitus

52 M€

Ulkopuolinen rahoitus

25

Toimipaikkaa Suomessa

Pääkonttori Helsingissä

Läsnä 12 kampuksella yliopistojen, tutkimuslaitosten ja ammatti- korkeakoulujen kanssa.

1288

Työntekijää

46 tutkimusprofessoria
622 tutkijaa

Olemme yksi Suomen neljästä tilastoviranomaisesta.

Tausta ja tarve

- Peltoa vapautumassa maitokarjan tuotannosta
- Tarve uusille tuottaville pellonkäyttövaihtoehdoille
- Kuluttajatrendeissä korostuu kasvisten lisääminen ruokavalioon, lähellä tuotettu, ekologinen, eettinen



Koko ketjua kehitettävä:

- Alkutuotanto, tuotantoinfrastruktuuuri, jatkojalostus, teknologia, osaaminen, verkostot, markkina, jakelukanavat, rahoitus

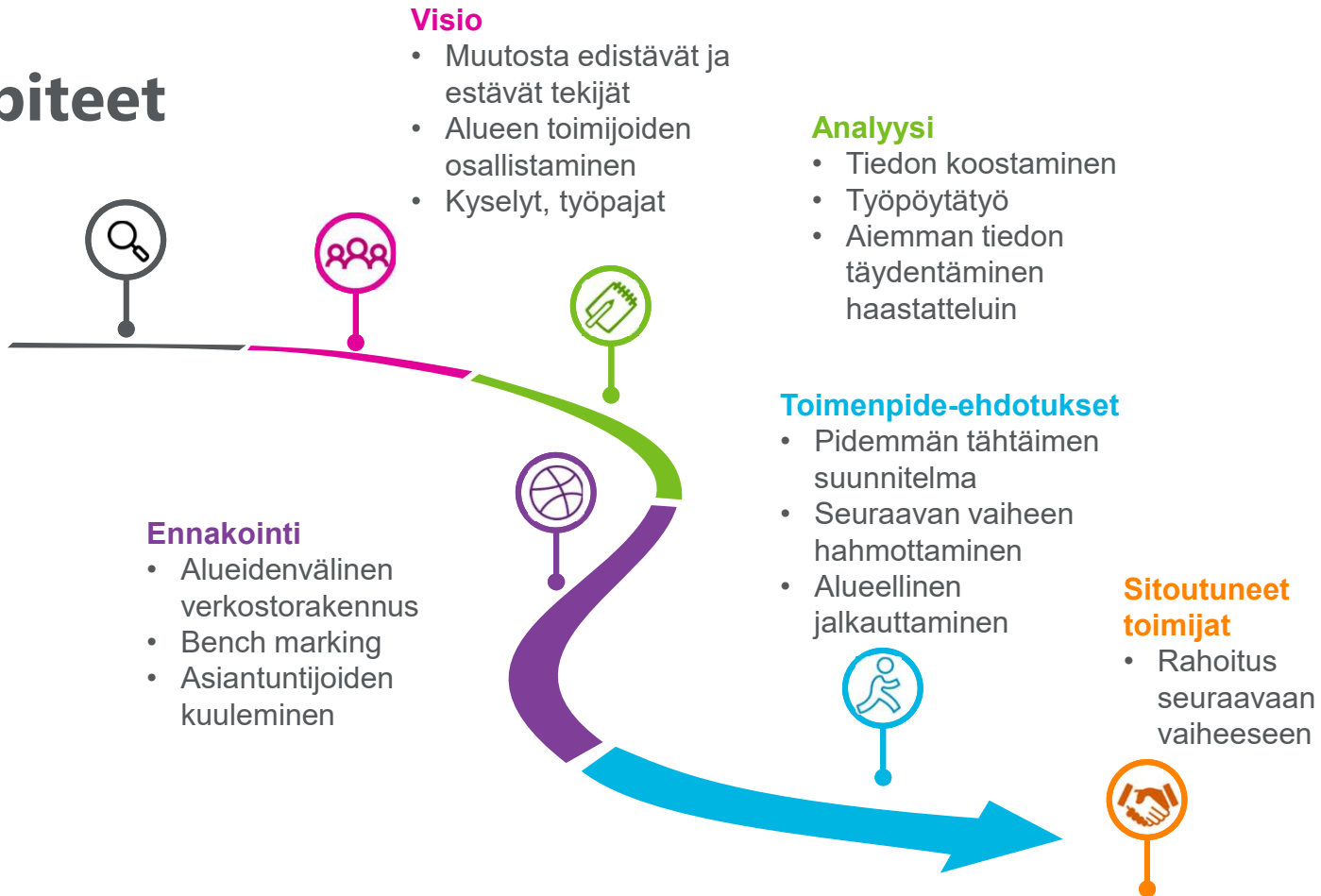
Toimenpiteet

Nykytila

- Tilastot
- Kirjallisuus
- Aiempien hankkeiden raportit

Verkostot

- Kohderyhmien kartoittaminen
- Verkostojen vahvistaminen



Ennakointi

- Alueidenvälinen verkstorakennus
- Bench marking
- Asiantuntijoiden kuuleminen

Visio

- Muutosta edistävät ja estävät tekijät
- Alueen toimijoiden osallistaminen
- Kyselyt, työpajat

Analyysi

- Tiedon koostaminen
- Työpöytätyö
- Aiemman tiedon täydentäminen haastatteluin

Toimenpide-ehdotukset

- Pidemmän tähtäimen suunnitelma
- Seuraavan vaiheen hahmottaminen
- Alueellinen jalkauttaminen

Sitoutuneet toimijat

- Rahoitus seuraavaan vaiheeseen

Hankkeen tavoitteet

Tuotokset, lopputuotelista

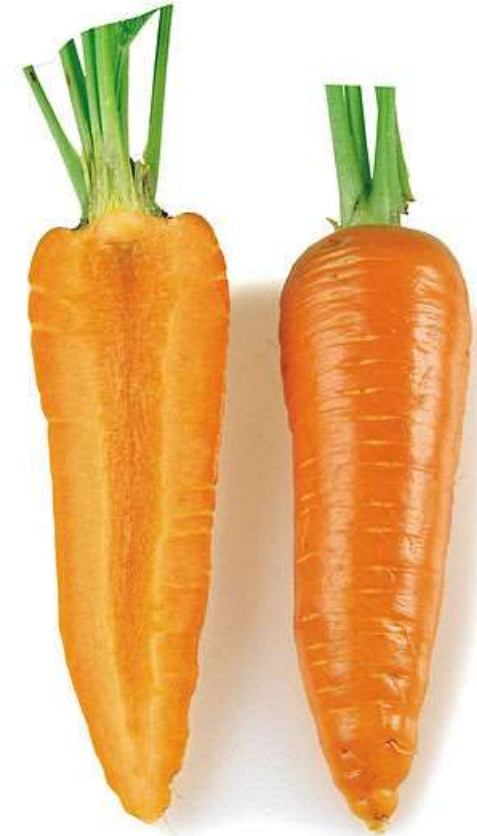
- Esiselvitys: P-K:n vihannesviljelyn nykytila, tulevaisuuden näkymät, ehdotus toimenpiteiksi 2021- 2028
- Toimijaverkosto: Tunnistetaan tärkeät toimijat ja saatetaan verkosto alkuun
- Hankesuunnitelma ja siihen sitoutuneet toimijat

Kohderyhmä

- Koko ketju viljelijästä jatkojalostukseen, kauppaan, kuluttajaan
- Mukana kehittäjät

Vaikutukset

- Suunnitelma ohjaa koko ohjelmakauden aikaista kehittämistyötä ja hankkeet voidaan ketjuttaa niin, että hanketoiminta tukee vihannestoimialan kestäväää ja tasapainoista kehitystä



Asiantuntijat



Susanne Heiska
Erikoistutkija
puh. +358295323861
susanne.heiska@luke.fi



Terhi Suojala-Ahlfors
Erikoistutkija
puh. +358295326557
terhi.suojala-ahlfors@luke.fi



Anna-Kaisa Jaakkonen
Yliaktuaari
puh. +358295326787
anna-kaisa.jaakkonen@luke.fi



Kalle Hoppula
Tutkija
puh. +358295326141
kalle.hoppula@luke.fi



Pirjo Kivijärvi
Tutkija
puh. +358295326250
pirjo.kivijarvi@luke.fi



Kaija Hakala
Erikoistutkija
puh. +358295326094
kaija.hakala@luke.fi



Hannu Ojanen
Asiantuntija, paikkatieto
puh. +358295326414
hannu.ojanen@luke.fi

Hankkeen käytössä on monitieteistä
asiantuntijuutta yli aluerajojen

Pohjois-Karjalan vihannestoimialan kehittämistarveanalyysi

- Toteuttaja: Luonnonvarakeskus
- Toteutusaika: 1.1.2021-31.12.2021
- Toteutusalue: Pohjois-Karjala
- Rahoitus: Pohjois-Karjalan ELY-keskus rahoittaa hanketta 50 000 eurolla Euroopan maaseudun kehittämisen maatalousrahastosta
- Yhteistyörakenteet
 - Yhteistyötä tehdään ELLI-hankkeen kanssa (Riveria)
 - Yhteistyötä tehdään ELOT –hankkeen ja Parasta Rääkkylää –hankkeiden kanssa (KETI)

Kiitos!

